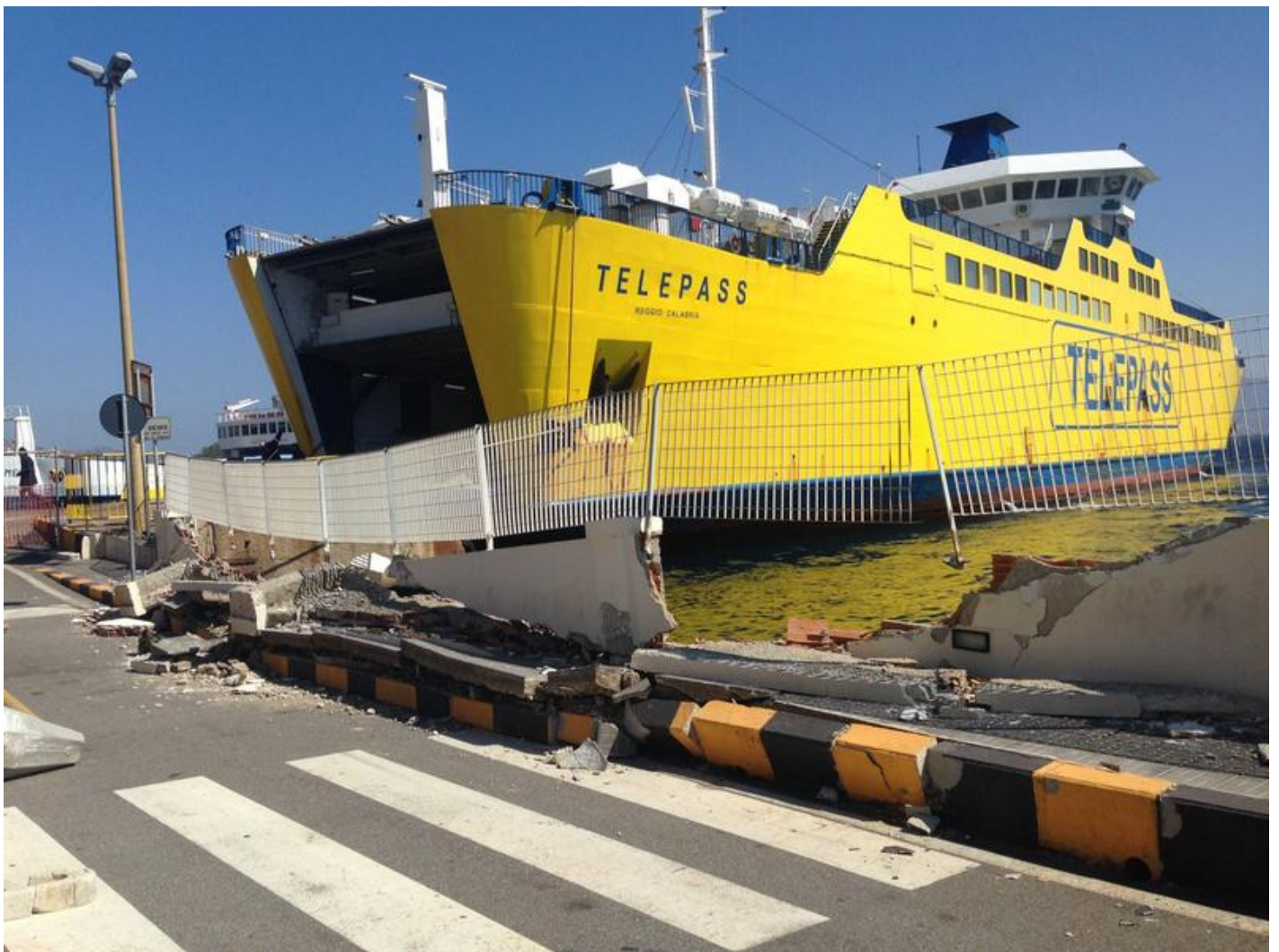


Messina, nave finisce contro il molo: ecco cosa era accaduto a bordo

Autore: Redazione

Data: 23 Marzo 2017



Paura questa mattina al porto di Messina, dove una nave che fa la spola tra Sicilia e Calabria è finita contro il molo. L'imbarcazione è la **Telepass** della **Caronte & Tourist**: nel corso delle fasi di ormeggio, quando stava per raggiungere la città dello Stretto, si è registrato un black out elettrico a bordo e si è spento tutto.

La nave ha finito per sbattere contro la banchina, distruggendola in parte: nel tentativo di frenare l'avanzare del mezzo, l'equipaggio ha anche gettato l'ancora, ma ciò non è servito a evitare l'impatto.

Non ci sono stati feriti a causa dello scontro ma, quando sono scesi i passeggeri, un marinaio ha messo un piede in una cima e si è **fratturato la tibia**: è stato trasportato all'ospedale Papardo per le cure del caso. Sono in corso verifiche da sulla nave, per comprendere se ci sono stati danni tali da impedire la navigazione. Il molo, comunque, dovrebbe tornare fruibile nel pomeriggio.

FOTO: MERIDIONEWS

Riferimento articolo: <https://www.siciliafan.it/messina-nave-finisce-contro-il-molo-ecco-cosa-era-accaduto-a-bordo/>

Generato il 16/06/2026