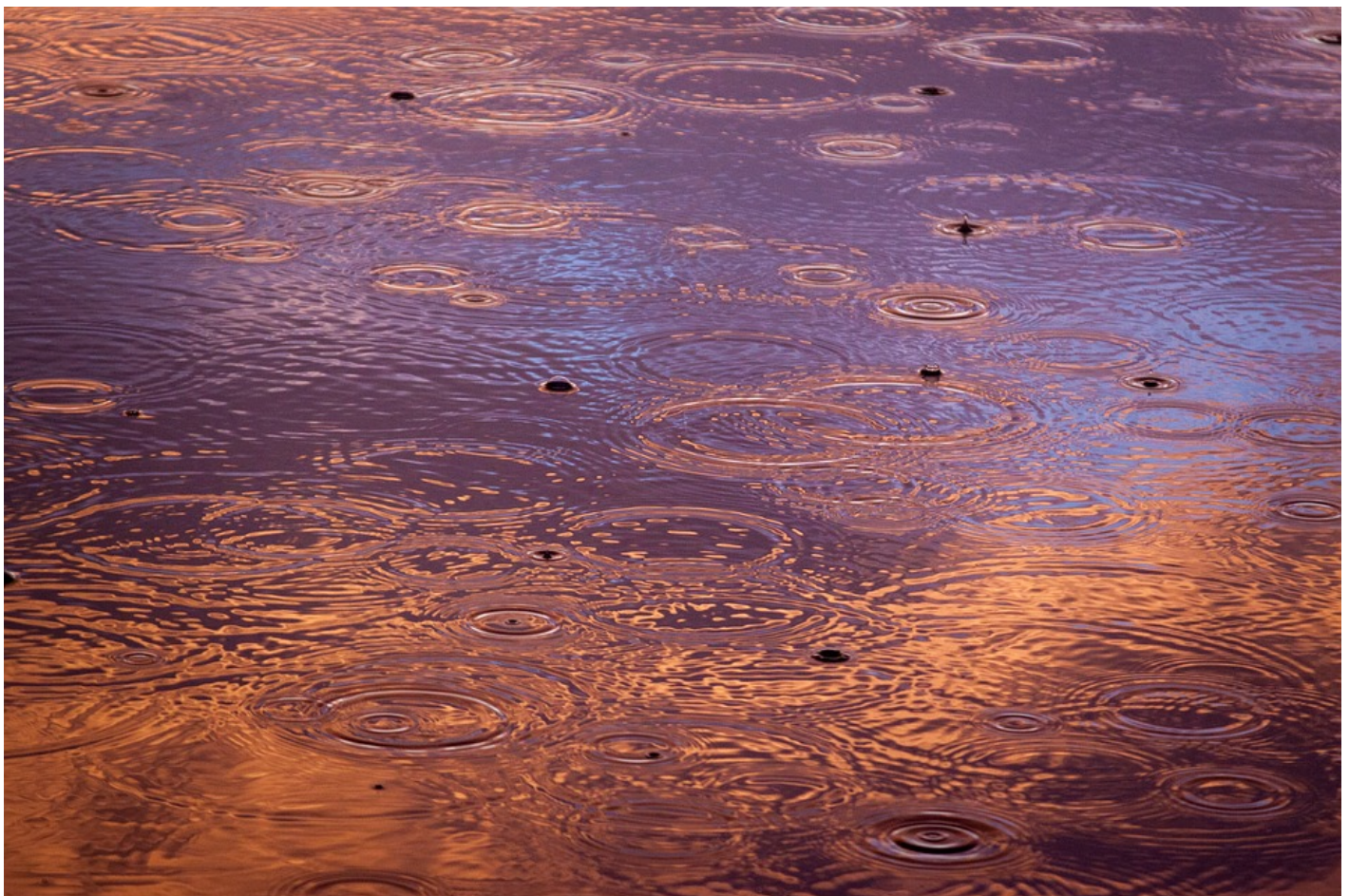


Allerta meteo della Protezione Civile: il maltempo arriva in Sicilia

Autore: Redazione

Data: 07 Novembre 2016



Il maltempo si sposta verso il Sud dell'Italia, con una perturbazione che ha portato instabilità su tutta la Penisola. Previsti temporali anche in **Sicilia**, a partire dal pomeriggio di oggi. La Protezione Civile ha diramato un allerta meteo, che riportiamo di seguito.

La vasta perturbazione presente sull'Europa centro-occidentale continua a determinare condizioni di maltempo su tutta l'Italia, che dalla **giornata di lunedì 7 novembre** si sposteranno progressivamente dalle regioni centro-settentrionali a quelle meridionali. Sulla base delle previsioni disponibili, il Dipartimento della Protezione Civile d'intesa con le Regioni coinvolte – alle quali spetta l'attivazione dei sistemi di protezione civile nei territori interessati – ha emesso un ulteriore avviso di condizioni meteorologiche avverse che integra ed estende quelli diffusi nei giorni scorsi che prevedevano

precipitazioni anche temporalesche sulle regioni centro-settentrionali. I fenomeni meteo, impattando sulle diverse aree del Paese, potrebbero determinare delle criticità idrogeologiche e idrauliche che sono riportate, in una sintesi nazionale, nel bollettino di criticità consultabile sul sito del Dipartimento (www.protezionecivile.gov.it).

L'avviso prevede, dal pomeriggio di lunedì 7 novembre, precipitazioni a carattere di rovescio o temporale sulla **Sicilia**, in rapida estensione a Basilicata, Puglia e Calabria. I fenomeni temporaleschi saranno accompagnati da rovesci di forte intensità, frequente attività elettrica e forti raffiche di vento. Sulla base dei fenomeni previsti è stata valutata per oggi allerta arancione sull'Emilia e su tutta la Toscana, sull'Umbria orientale, nel Lazio sui settori dell'Appennino reatino, dell'Aniene e del Liri; al sud, sui settori interni di Abruzzo e Molise e su gran parte della Campania.

Per la giornata di oggi permane **allerta arancione** sull'Emilia, in Toscana, sui bacini dell'Arno e dell'Ombrone, sui settori interni di Abruzzo e Molise e, in Campania, sul casertano, SU Napoli e penisola sorrentino-amalfitana. Allerta gialla invece sui settori orientali di Friuli Venezia Giulia, su gran parte delle regioni centro-settentrionali e meridionali, **nonché sul trapanese**.

Riferimento articolo: <https://www.siciliafan.it/allerta-meteo-della-protezione-civile-il-maltempo-arriva-in-sicilia/>

Generato il 27/04/2025